





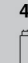
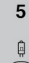


Применение

Предназначен для коммутации и плавного изменения яркости источников света.
Создает комфортный уровень освещенности и позволяет экономить электроэнергию.

Технические характеристики

- Номинальное напряжение и частота 230 В, 50 Гц
- Предназначен для регулировки светового потока люминесцентных ламп диаметром 26 и 38 мм.
- Регулировка возможна при использовании ЭПРА с возможностью регулировки (выход 1-10В).
- При использовании контактора возможно подключение до 50 ЭПРА.
- Плавкий предохранитель: 4аh – 230 В АС, 5х20 мм

Нагрузка

	1	2	3	4	5	6	7
25°C 230 В 50 Гц							
Макс.	НЕТ	НЕТ	НЕТ	НЕТ	НЕТ	400 ВА	НЕТ

1. Лампа накаливания
2. Галогенные лампы сетевого напряжения
3. Низковольтные галогенные лампы с ферромагнитным трансформатором
4. Люминесцентные лампы
5. Низковольтные лампы с электронным трансформатором
6. Люминесцентные лампы с ЭПРА с возможностью регулировки (1-10 В)
7. Однофазные моторы

Монтаж

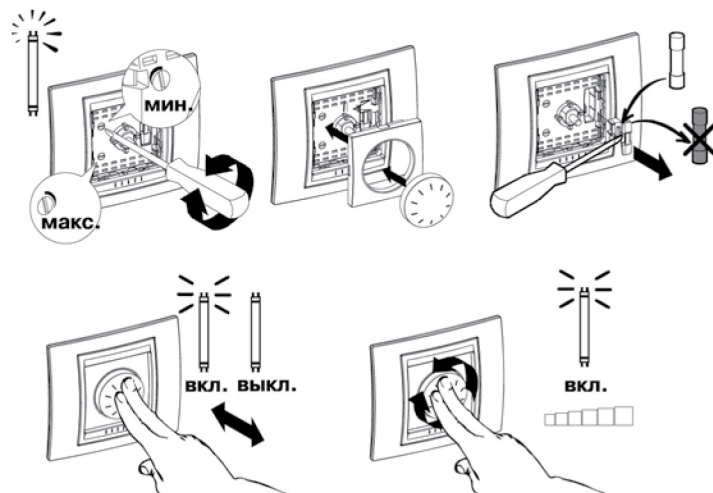
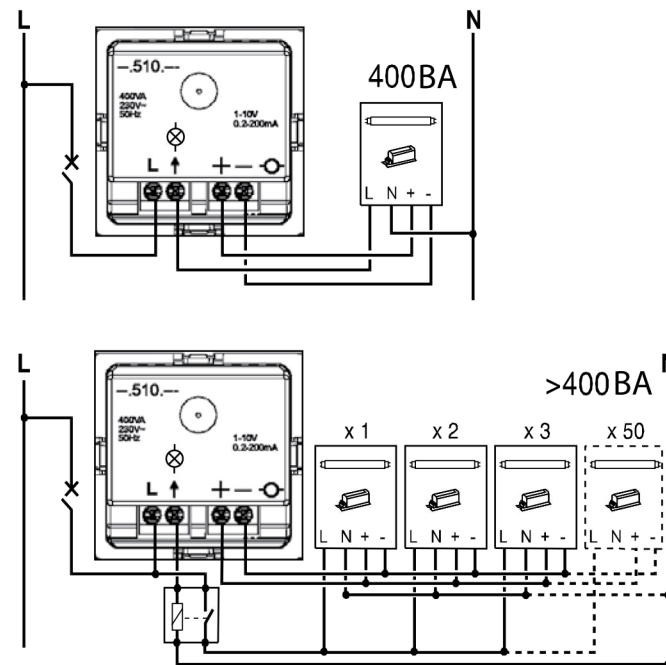


Схема подключения



Винтовые зажимы для проводников сечением до 2,5 мм²

Размеры (мм)

